

východní, západní část

$\pm 0,000 = 215,98$ m n.m. B.p.v.

PdF/UPOL - Modernizace komunikačních prostor budovy Žižkovo nám. 5

objednavatel:	Univerzita Palackého v Olomouci
místo stavby:	PdF UPOL - Žižkovo nám. 5, 779 00 Olomouc
stupeň p.d.:	dokumentace pro provedení stavby
datum:	prosinec 2023

generální projektant:	atelier-r,s.r.o., tř.Spojenců 20, 779 00 Olomouc
architektonické řešení:	Miroslav Pospíšil, autorizovaný architekt ČKA 03582
e-mail:	atelier-r@atelier-r.cz
web:	www.atelier-r.cz



**d.1.1 architektonicko-stavební řešení
konstrukční detaily arkýřů, m 1:5**

d.1.1.25

Uvedenými popisy je nastaven kvalitativní standard, který musí být dodržen.

Veškeré uvažované změny v použití navržených materiálů se musí konzultovat předem s projektantem (atelier-r).

Veškeré rozměry prvků skel, kotvicích profilů atd. je třeba před objednáním přeměřit dle aktuálního stavu na stavbě.

Ke všem prvkům bude před výrobou zpracována dílenská dokumentace, tuto dokumentaci, popř. vzorky výrobků, je nutné před výrobou dveří, popř. dodáním prvků, předložit ke schválení architektovi (atelier-r) a investorovi.

nosná ocelová konstrukce: řešena v konstrukční části

zasklení: izolační dvojsklo: vnější čiré sklo tl. 12mm (hrany broušené, tepelně tvrzené + přesah skla přes distanční rámeček - smaltovat/distanční rámeček 24mm + argon/ čiré sklo, vrstvené. tl. 12,5mm TOP N

uchycení: hliníkový fasádní systém pro bezrámové strukturální zasklení - hliníková nasazovací lišta

ocelová podkonstrukce:

obvodový profil horní L90/50/5 - délka 4,6m

obvodový profil spodní L110/110/7 - délka 4,6m

obvodový profil boční L85/85/5, případně L70/50/5 - délka 2x3,25m

ocelová konzola pro vynesení skla - P8 - 4ks - viz nákres

hydroizolační a tepelně technické uzavření stavby:

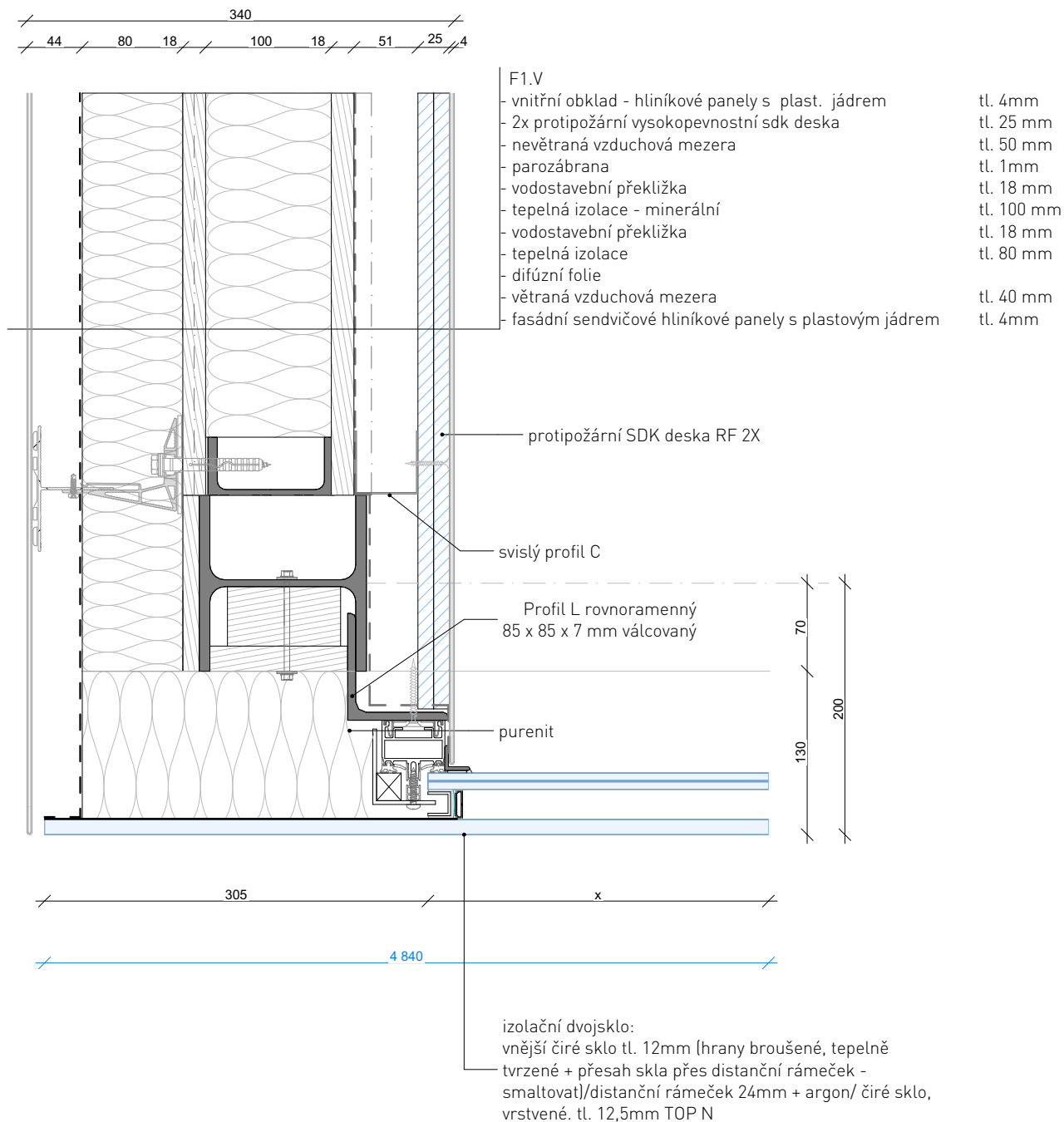
tepelná izolace z minerální vaty (= 0,035)

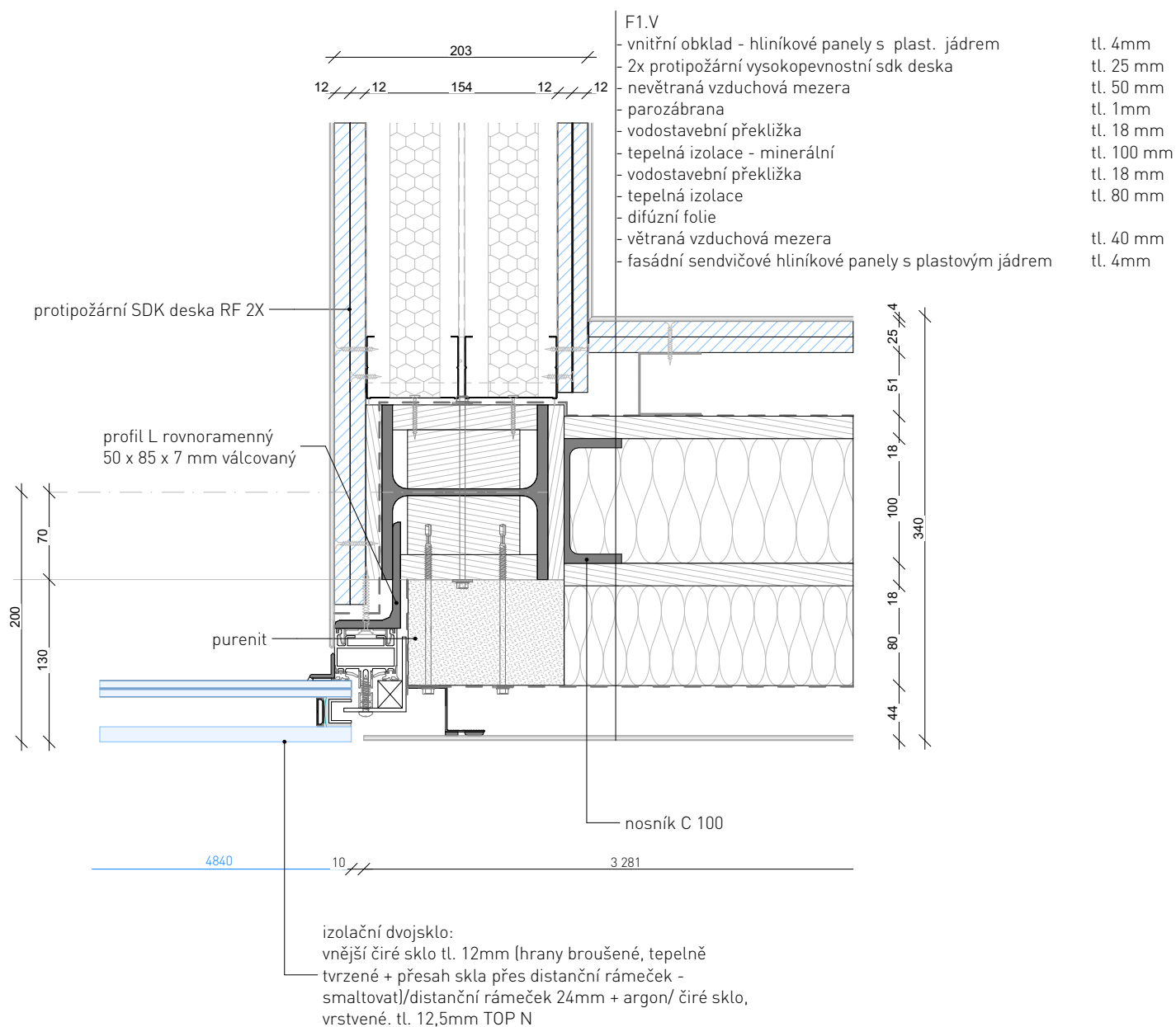
pojistná hydroizolační páska (folie)

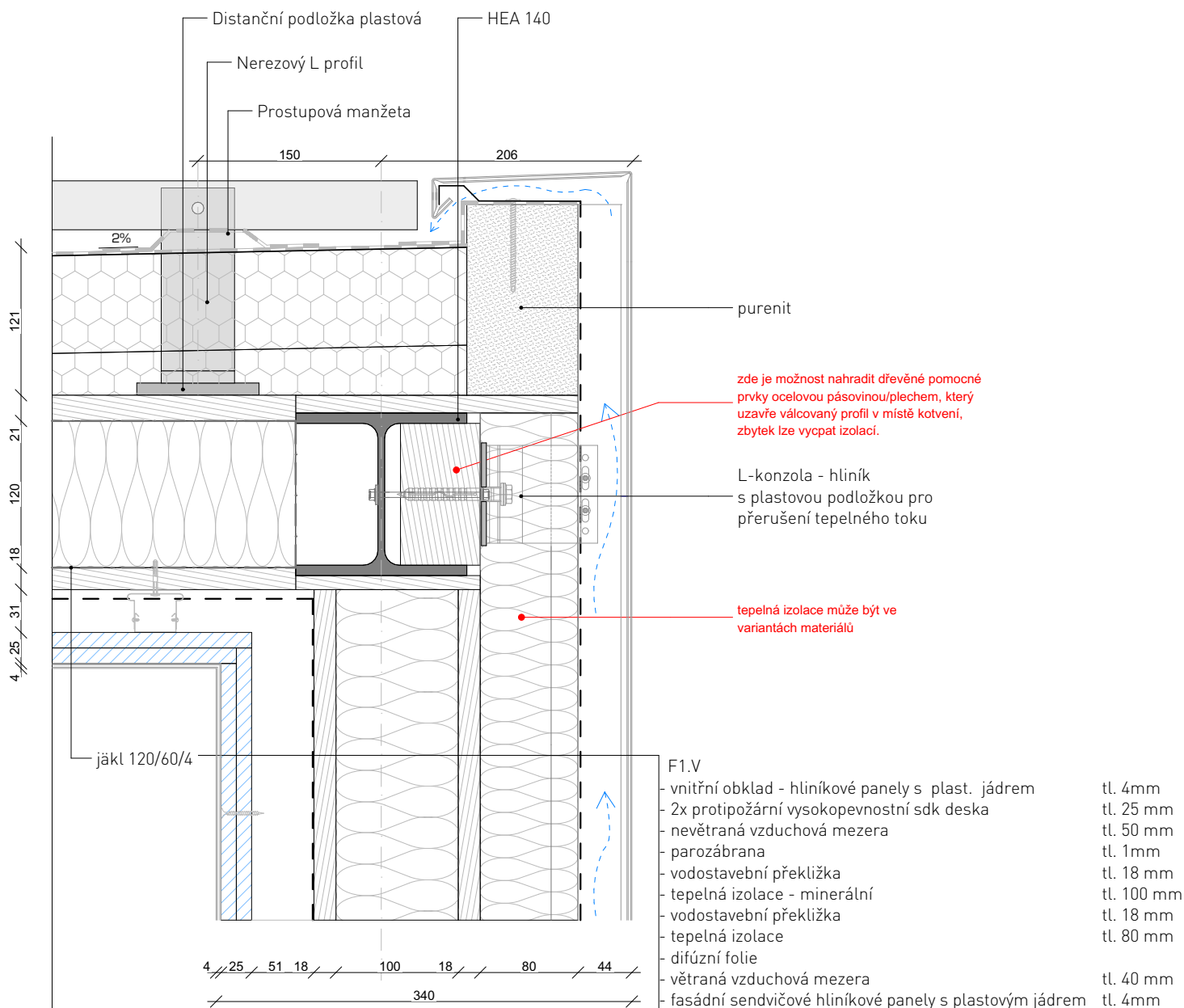
parotěsná páska (folie)

pomocné obvodové profily: AL L 20/20/2, AL U 25/25/3 (profil na horní hraně skla - návaznost na HI střechy)

skladby konstrukcí: viz tabulka skladeb konstrukcí: F1.Z,V; S1.Z,V; S2.Z,V
a tabulka podlah: PA 3/V







S2.V

- bodově kotvené L profily + ocelový rošt - viz výkres střechy
- hydroizolace z PVC folie
- tepelná izolace PIR
- EPS spádová
- vodostavební překližka
- tepelná izolace mezi nosníky jákl 120/60/4
- vodostavební překližka
- parotěsná vrstva - samolepící asfaltový pás
- nevětraná vzduchová mezera
- 2x protipožární vysokopevnostní sdk deska
- vnitřní obklad - hliníkové panely s plastovým jádrem

- tl. 2mm
- tl. 80 mm
- tl. 20-41 mm
- tl. 21 mm
- tl. 120 mm
- tl. 18 mm
- tl. 1mm
- tl. 30 mm
- tl. 25 mm
- tl. 4 mm

